



Глава администрации  
муниципального района  
(городского округа)  
Воронежской области  
/И.Л. Кокорева/

» \_\_\_\_\_ 2014 г.

**СХЕМА РАЗМЕЩЕНИЯ РЕКЛАМНЫХ КОНСТРУКЦИЙ НА  
ТЕРРИТОРИИ СЕМИЛУКСКОГО МУНИЦИПАЛЬНОГО РАЙОНА  
ВОРОНЕЖСКОЙ ОБЛАСТИ**

Заместитель председателя  
правительства Воронежской области –  
руководитель департамента  
имущественных и земельных  
отношений Воронежской области



» \_\_\_\_\_ /М.И. Увайдов/

2014 г.

## Расшифровка условных обозначений рекламных конструкций



место для размещения рекламной конструкции  
(Щитовая установка. Статичная конструкция на одной опоре с тремя информационными полями; габариты одного инф. поля 3,0х6,0 м )



место для размещения рекламной конструкции  
(Щитовая установка. Статичная конструкция на одной опоре с двумя информационными полями; габариты одного инф. поля 3,0х6,0 м )



место для размещения рекламной конструкции  
(Щитовая установка. Статичная конструкция на одной опоре с одним информационным полем; габариты одного инф. поля 3,0х6,0 м )



место для размещения рекламной конструкции (Щитовая установка. Статичная конструкция на двух опорах с четырьмя информационными полями; габариты инф. полей указаны в адресной программе )



место для размещения рекламной конструкции  
(Щитовая установка. Статичная конструкция на одной опоре с двумя информационными полями; габариты одного инф. поля 3,0х2,0 м )



место для размещения рекламной конструкции (Щитовая установка. Статичная конструкция на двух опорах с двумя информационными полями; габариты инф. полей указаны в адресной программе )

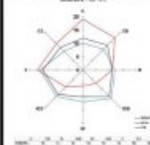


Информационный щит  
(Щитовая установка. Статичная конструкция на одной опоре с двумя информационными полями; габариты одного инф. поля 3,0х6,0 м )



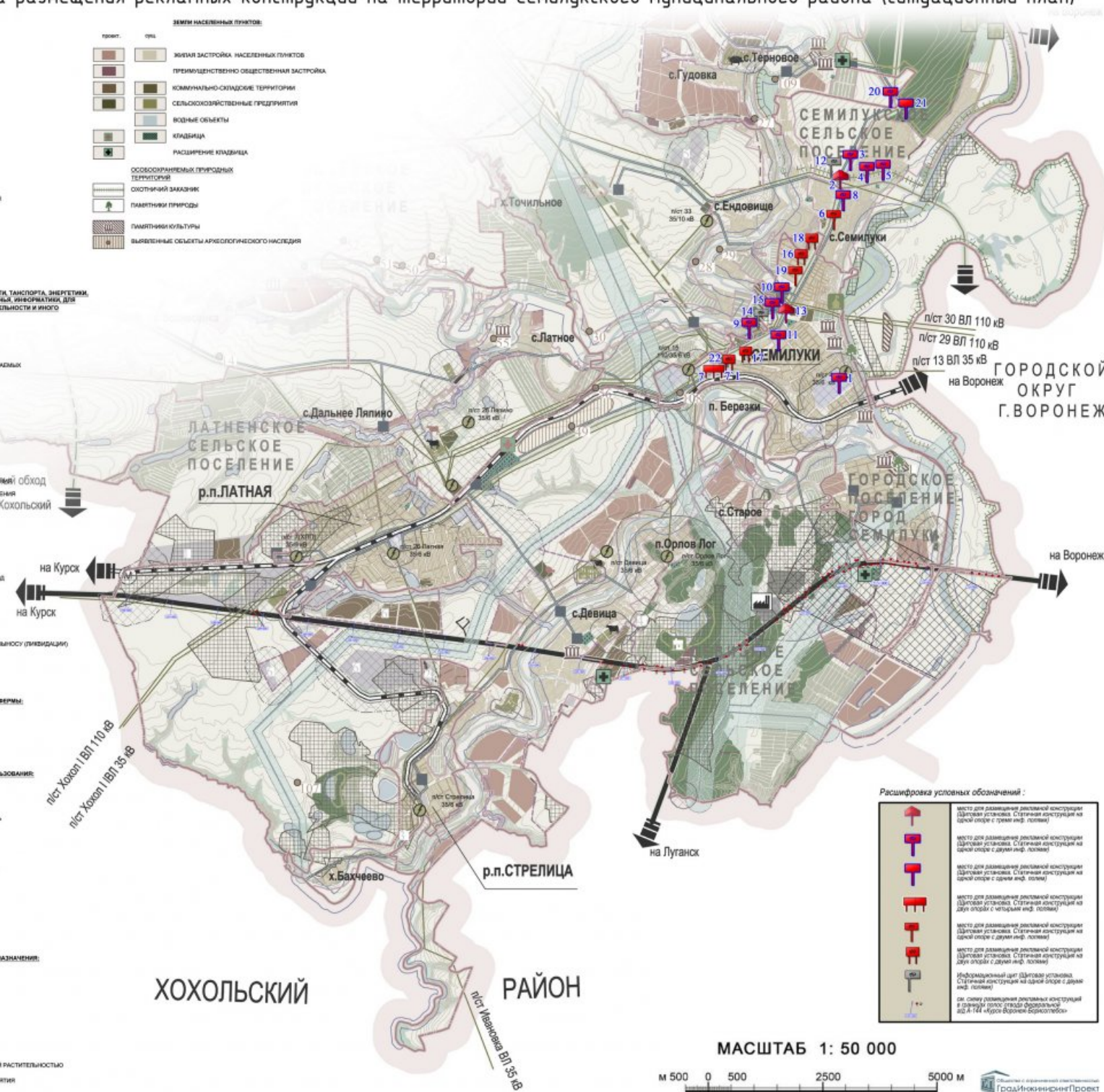
# Схема размещения рекламных конструкций на территории Семилукского муниципального района (ситуационный план)

Результат по результатам 2-х  
этапов конкурсного отбора в Воронежской области



- УСЛОВНЫЕ ОБОЗНАЧЕНИЯ**
- ГРАНИЦЫ:**  
 - субъекта Российской Федерации Воронежской области  
 - муниципальных образований Семилукского района  
 - городских и сельских поселений  
 - населенных пунктов  
 - водоохранная зона  
 - зона подтопления 1% паводком  
 - санитарно-защитная зона
- ЗЕМЛИ И ОБЪЕКТЫ ПРОМЫШЛЕННОСТИ, ТРАНСПОРТА, ЭНЕРГЕТИКИ, СВЯЗИ, РАДИОТЕЛЕВИЗИОННОЙ, ТЕЛЕВИЗИОННОЙ, ИНФОРМАЦИОННОЙ ДЛЯ ОБЕСПЕЧЕНИЯ КОСМИЧЕСКОЙ ДЕЯТЕЛЬНОСТИ И ИНОГО СПЕЦИАЛЬНОГО НАЗНАЧЕНИЯ:**  
 - промышленные предприятия  
 - коммунально-складские  
 - месторождения полезных ископаемых  
 - электростанции  
 - высоковольтные линии  
 - газораспределительные пункты  
 - газопроводы высокого давления  
 - нефтепроводы  
 - санитарные разрывы  
 - автодороги федерального значения  
 - автодороги регионального значения  
 - автодороги местного значения  
 - железные дороги  
 - зона полета  
 - мусороперерабатывающий завод  
 - полигон ТБО  
 - аэродромы  
 - аэродромы подержание выносу (двигатель)  
 - кладбища  
 - расширение кладбища
- ЖИВОТНОВОДЧЕСКИЕ КОМПЛЕКСЫ, ФЕРМЫ:**  
 - крупного рогатого скота  
 - свиней  
 - овец  
 - птице-фабрики
- ОБЪЕКТЫ РЕКРЕАЦИОННОГО ИСПОЛЬЗОВАНИЯ:**  
 - рекреационные зоны  
 - базы отдыха  
 - детский оздоровительный лагерь  
 - санаторий профилакторий  
 - конно-спортивная база  
 - медико-оздоровительный центр  
 - охотничье-рыболовная база
- ЗЕМЛИ ВОДНОГО ФОНДА:**  
 - реки и озера
- ЗЕМЛИ ЛЕСНОГО ФОНДА:**  
 - защитные леса
- ЗЕМЛИ СЕЛЬСКОХОЗЯЙСТВЕННОГО НАЗНАЧЕНИЯ:**  
 - пашни  
 - пастбища  
 - сенокосы  
 - коллективные сады  
 - фруктовые сады
- ТЕРРИТОРИИ ПОКРЫТЫЕ ДРЕВЕСНОЙ РАСТИТЕЛЬНОСТЬЮ**  
 - сельскохозяйственные предприятия

- ЗЕМЛИ НАСЕЛЕННЫХ ПУНКТОВ:**
- проект. цель**
- жилая застройка населенных пунктов
  - преимущественно общественная застройка
  - коммунально-складские территории
  - сельскохозяйственные предприятия
  - водные объекты
  - кладбища
  - расширение кладбища
- ОСОБО ОХРАНИМЫХ ПЕРИОДОВ ТЕРРИТОРИИ:**
- охотничий заказник
  - памятники природы
  - памятники культуры
  - выявленные объекты археологического наследия



- Расшифровка условных обозначений:**
- Место для размещения рекламной конструкции (Щитовая установка. Статичная конструкция на одной опоре с тремя инф. полками)
  - Место для размещения рекламной конструкции (Щитовая установка. Статичная конструкция на одной опоре с двумя инф. полками)
  - Место для размещения рекламной конструкции (Щитовая установка. Статичная конструкция на двух опорах с двумя инф. полками)
  - Место для размещения рекламной конструкции (Щитовая установка. Статичная конструкция на двух опорах с четырьмя инф. полками)
  - Место для размещения рекламной конструкции (Щитовая установка. Статичная конструкция на одной опоре с двумя инф. полками)
  - Место для размещения рекламной конструкции (Щитовая установка. Статичная конструкция на двух опорах с двумя инф. полками)
  - Информационный щит (Щитовая установка. Статичная конструкция на одной опоре с двумя инф. полками)
  - ли. схему размещения рекламных конструкций в границах опроса отвода федеральной ад А-14 «Курск Воронеж Воронеж»

МАСШТАБ 1 : 50 000



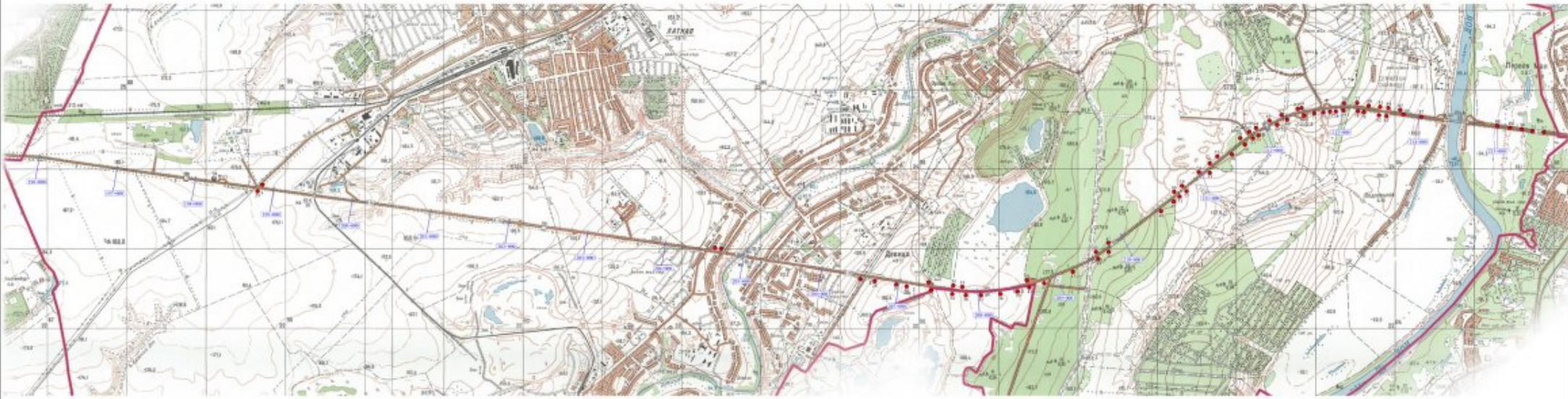




Легенда условных обозначений

	Административный шаг
	Место для размещения рекламной конструкции в соответствии с номером проекта
	Квартальный шаг

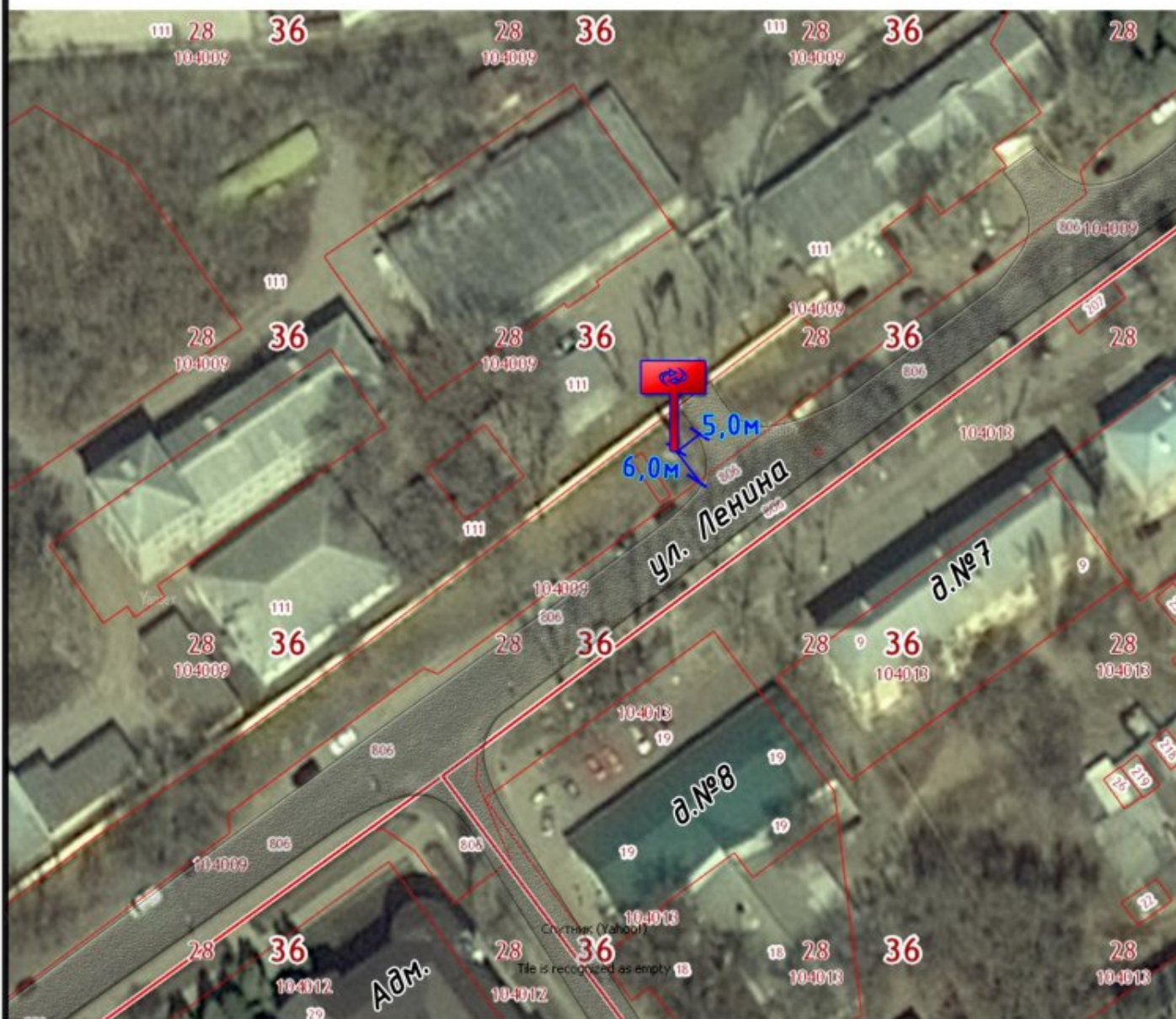
Схема размещения рекламных конструкций в границах полос отвода федеральной о/д А-144 «Курск-Воронеж-Борисоглебск» на территории Семилукского района Воронежской области







# ПОЗИЦИЯ №1. г. Семилуки, ул. Ленина, в-р



**Место для размещения рекламной конструкции**

*Примечание: кадастровый номер участка, предназначенного для размещения рекламного щита 36:28:0104009:123  
Привязки даны к опоре конструкции*

0 **М 1:1000** 50м





ПОЗИЦИЯ №12. с. Семилуки, ул. Комарова  
ПОЗИЦИЯ №2. с. Семилуки, ост. Вышка,  
кольцевая транспортная развязка



Информационный щит



Место для размещения рекламной конструкции

Привязки даны к опорам конструкций











**ПОЗИЦИЯ №4. с. Семилуки, ул. Щеголевых, №7а**



*Место для размещения рекламной конструкции*



*Фонари электрические на столбах*

*Примечание: кадастровый номер участка, предназначенного для размещения рекламного щита 36:28:6600024:98*

*Привязки даны к опоре конструкции*

0 **М 1:1000** 50м

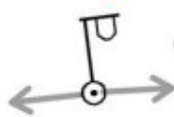




**ПОЗИЦИЯ №5. с. Семилуки, ул. Щеголевых, 10/1**



*Место для размещения рекламной конструкции*



*Фонари электрические на столбах*



*ЛЭП*

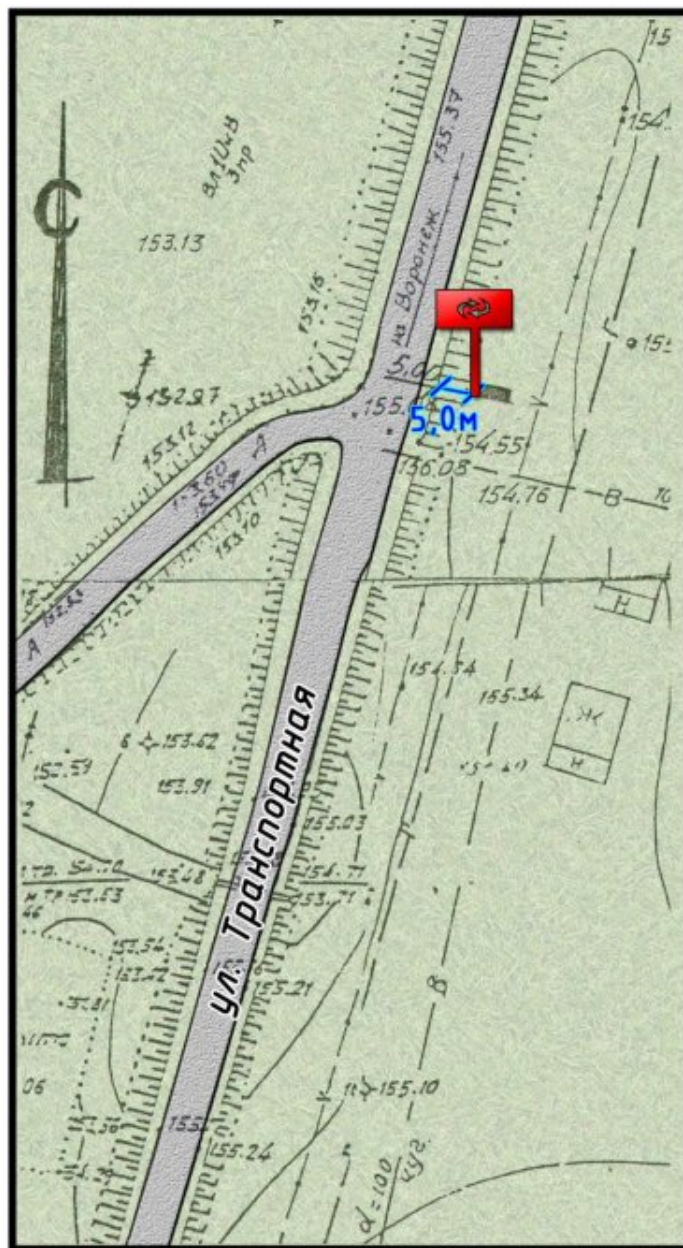
*Примечание: кадастровый номер участка, предназначенного для размещения рекламного щита 36:28:6600024:80*

*Привязки даны к опоре конструкции*





# ПОЗИЦИЯ №6 с. Семилуки, ул. Транспортная, 24 а



Место для размещения рекламной конструкции

Привязки даны к опоре конструкции







ПОЗИЦИЯ №7. г. Семилуки, ул. Курская, д. 101  
ПОЗИЦИЯ №7`1. г. Семилуки, ул. Курская, д. 101  
ПОЗИЦИЯ №22. г. Семилуки, ул. Курская, д. 101



Место для размещения рекламной конструкции

Примечание: Позиции находятся рядом с участком  
с кадастровым номером 36:28:0105003:141  
Привязки даны к опорам конструкции





ПОЗИЦИЯ № 8. с Семилуки,  
ул Транспортная, 2-р



Место для размещения рекламной конструкции

Примечание: кадастровый номер участка, предназначенного  
для размещения рекламного щита 36:28:6600031:101  
Привязки даны к опоре конструкции

0 М 1:1000 50м



ПОЗИЦИЯ № 9. г. Семилуки, ул. Транспортная, напротив рынка  
 ПОЗИЦИЯ № 11. г. Семилуки, ул. Транспортная, 1-Р  
 ПОЗИЦИЯ № 14. г. Семилуки, ул. Транспортная  
 ПОЗИЦИЯ № 15. г. Семилуки, ул. Транспортная, уч 1-М



Место для размещения рекламной конструкции

Дорожные знаки



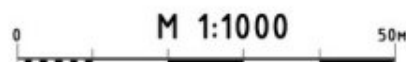
Информационный щит

Примечание:

Позиция №15 – кадастровый номер участка, предназначенного для размещения рекламного щита 36:28:0102011:171

Позиция №11 – кадастровый номер участка, предназначенного для размещения рекламного щита 36:28:0102013:26

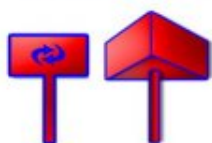
Привязки даны к опорам конструкций







ПОЗИЦИЯ № 10. г Семилуки, ул Транспортная, 1-Н  
ПОЗИЦИЯ № 13. г. Семилуки, ул.Транспортная, рядом с АЗС



Место для размещения рекламной конструкции

Дорожные знаки

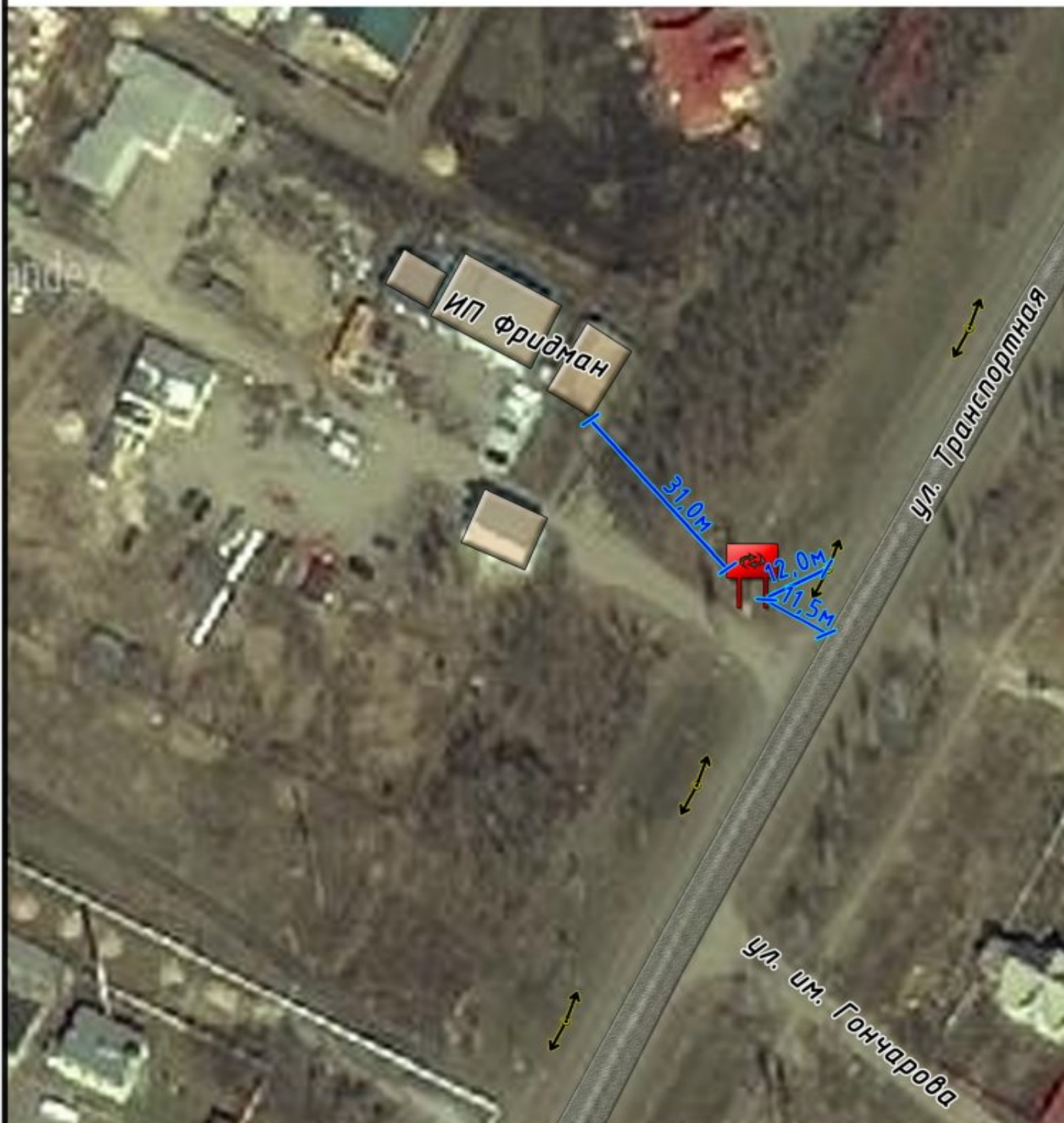
Привязки даны к опорам конструкций







ПОЗИЦИЯ № 16. г. Семилуки, ул. Транспортная, 6б



Место для размещения рекламной конструкции



ЛЭП



Привязки даны к краям информационных полей

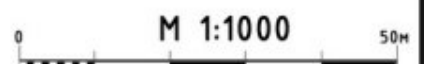




ПОЗИЦИЯ № 17. г. Семилуки, ул. Транспортная,  
рядом с д.№12



Место для размещения рекламной конструкции

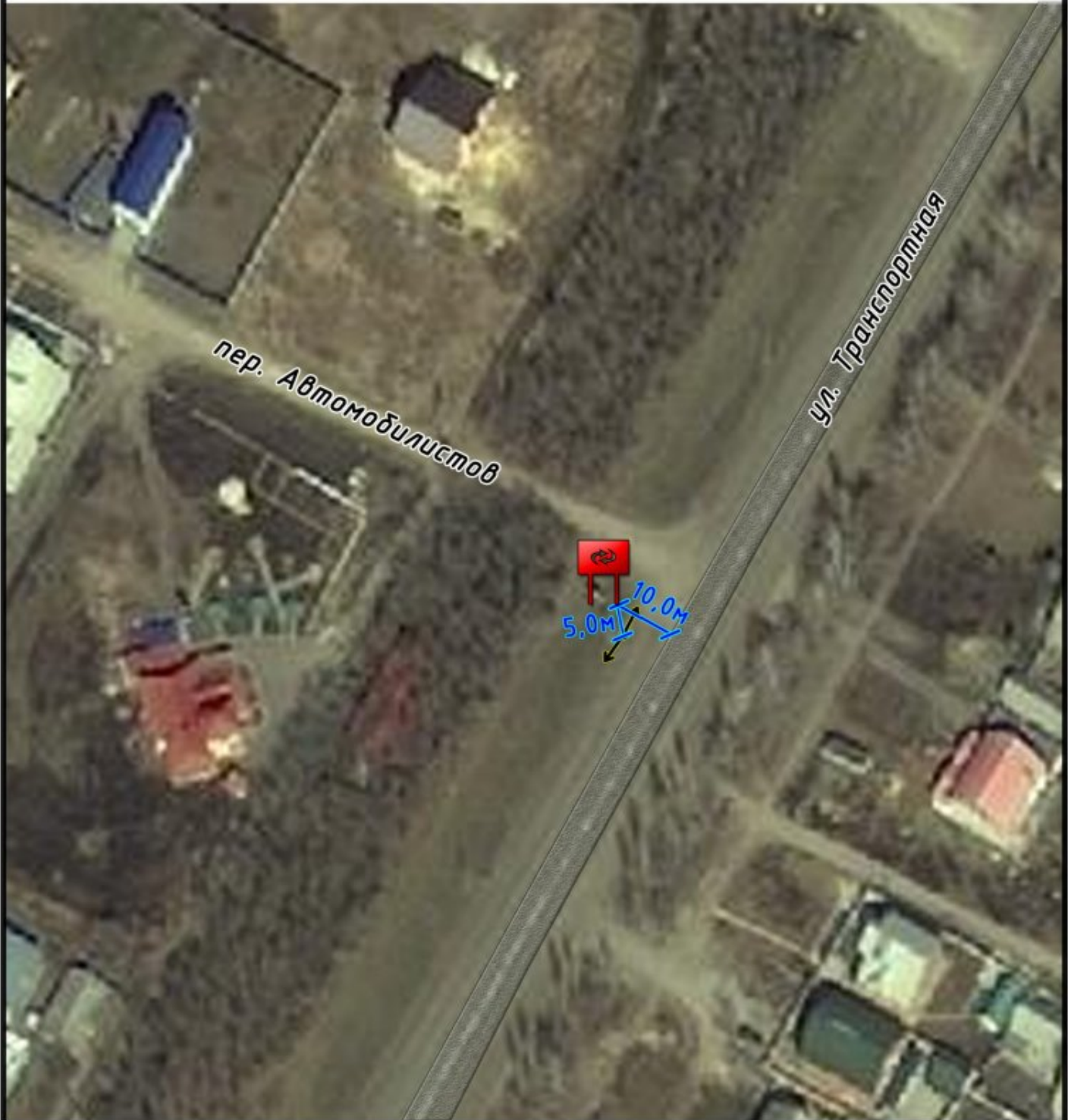


Привязки даны к опоре конструкции





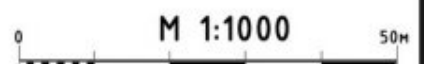
**ПОЗИЦИЯ № 18. г. Семилуки, ул. Транспортная,  
пересечение с пер. Автомобилистов**



**Место для размещения рекламной конструкции**



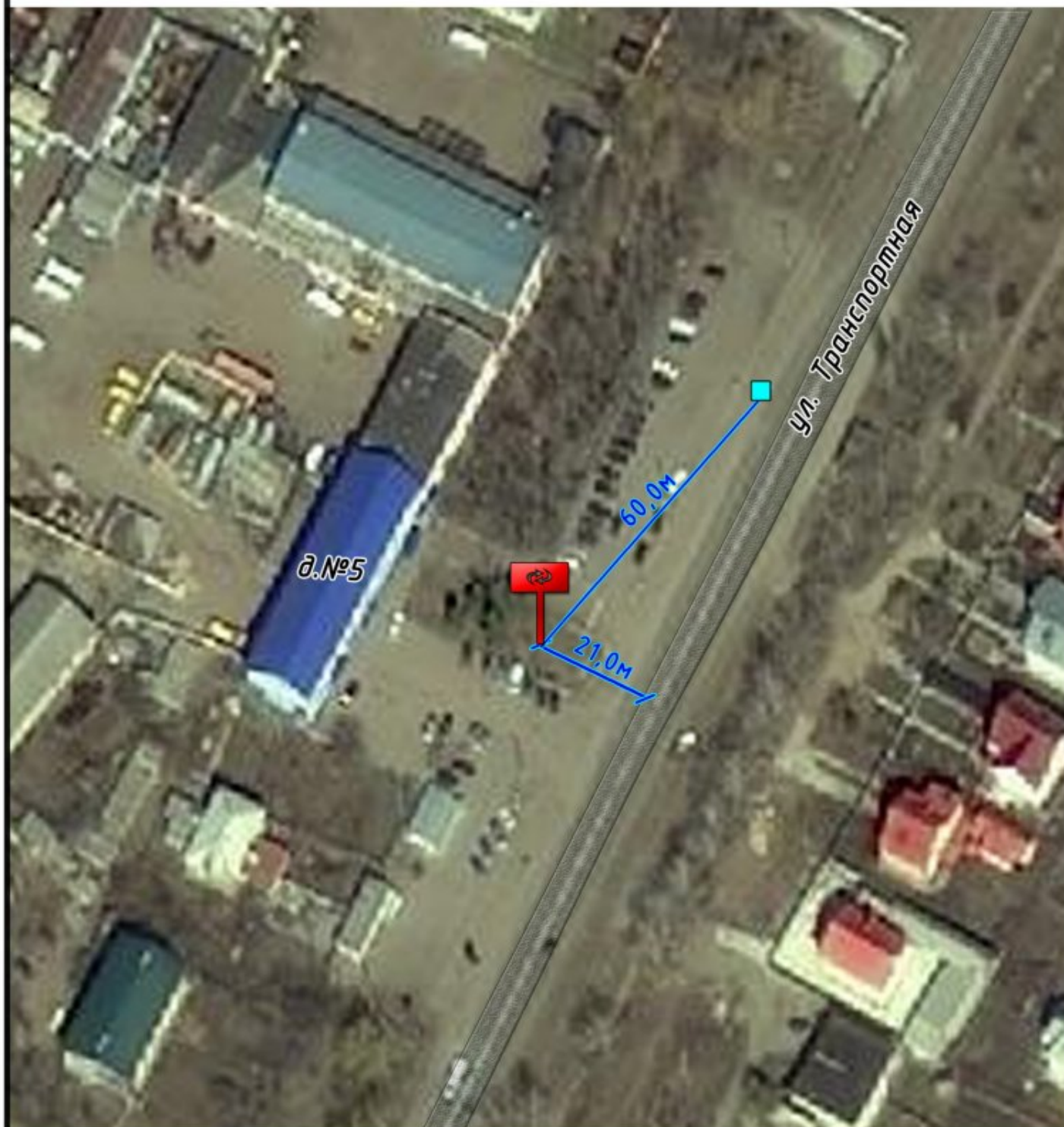
**ЛЭП**



*Привязки даны к опоре конструкции*



ПОЗИЦИЯ № 19. г. Семилуки, ул. Транспортная,  
рядом с домом №5



Место для размещения рекламной конструкции



Дорожные знаки

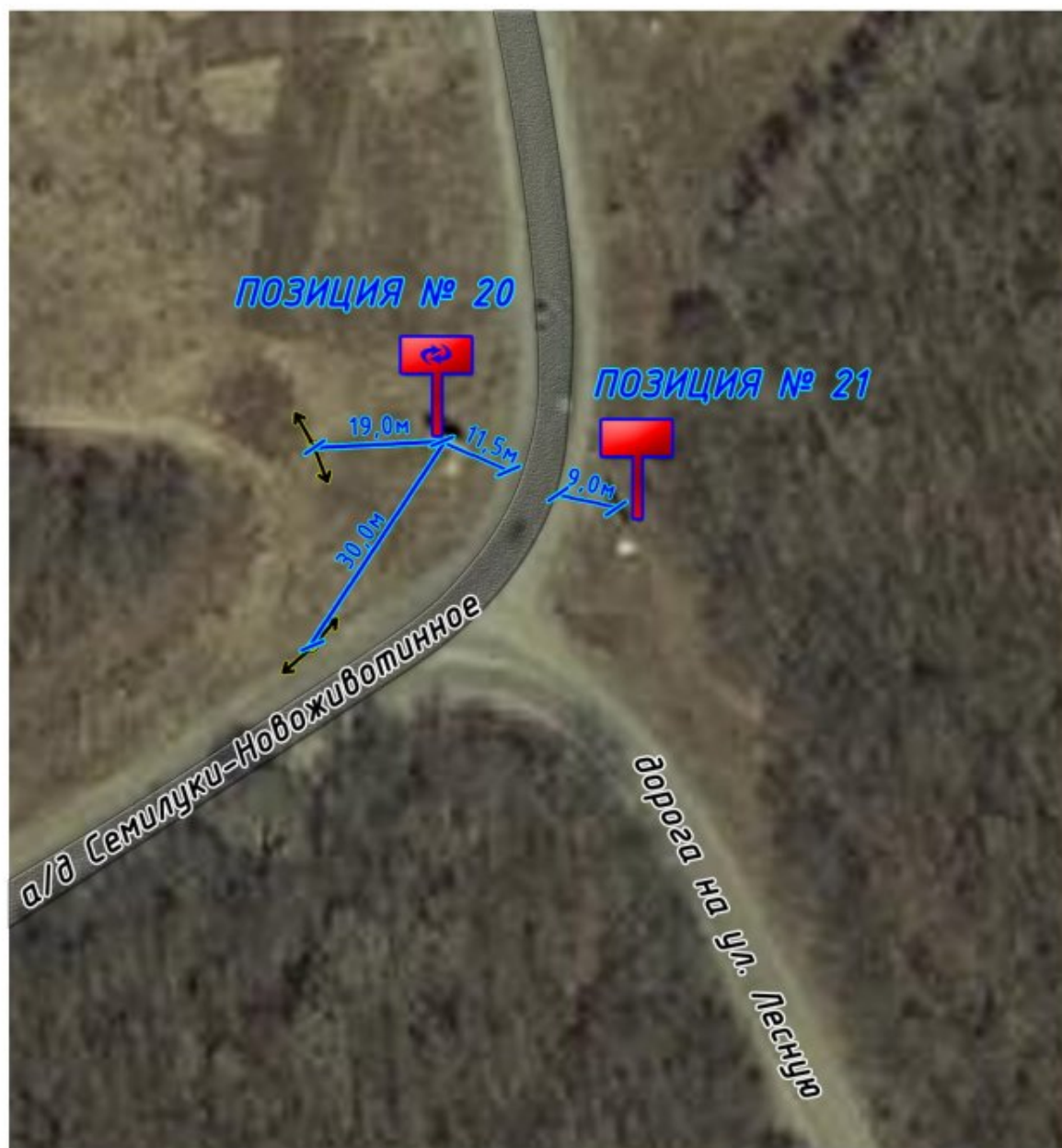
Привязки даны к опоре конструкции







ПОЗИЦИЯ № 20. а/д Семилуки-Новоживотинное  
ПОЗИЦИЯ № 21. а/д Семилуки-Новоживотинное



Место для размещения рекламной конструкции



ЛЭП

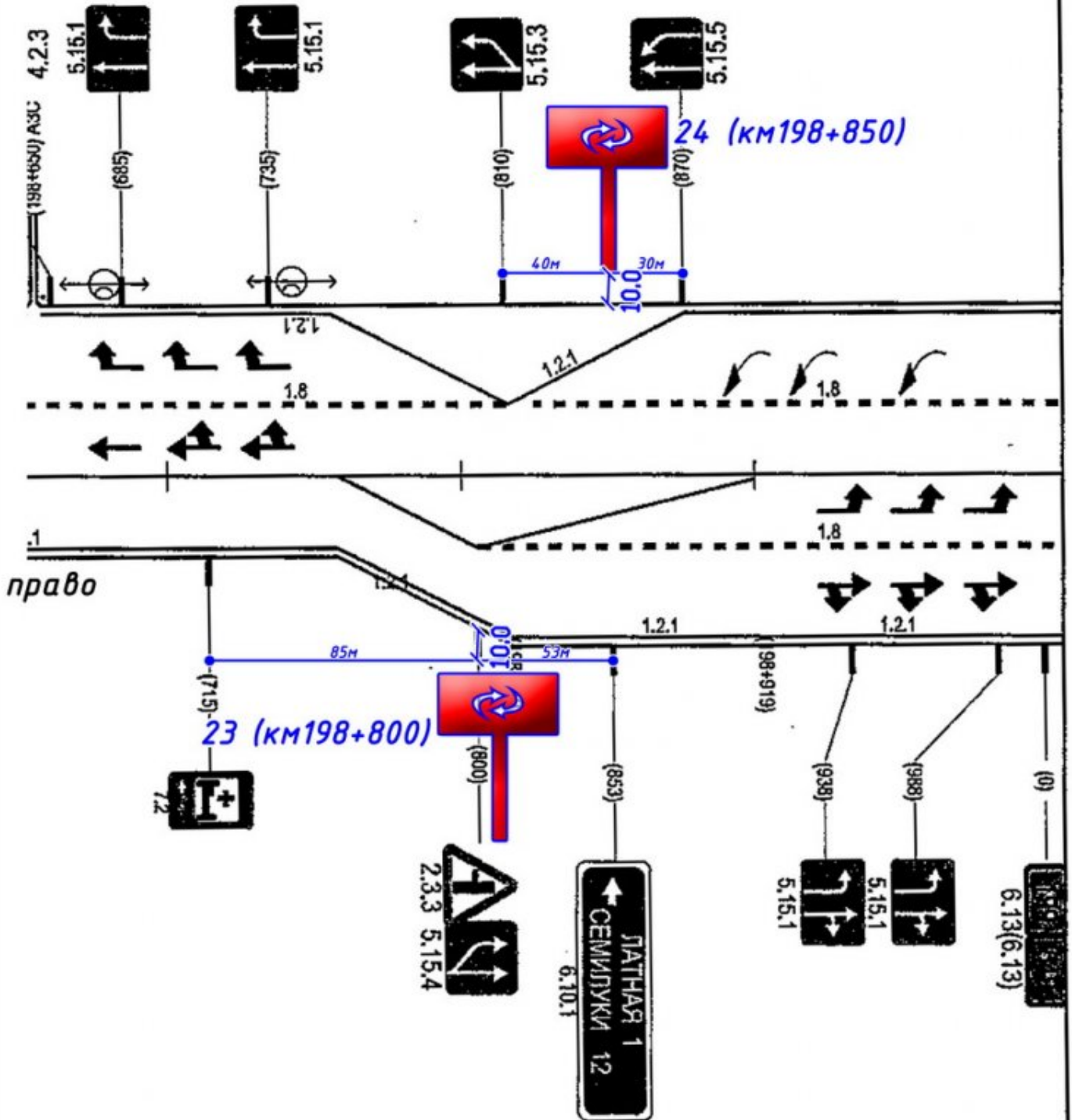
0 М 1:1000 50м

Привязки даны к опорам конструкций

**ПОЗИЦИИ 23,24.** Схема размещения рекламных конструкций, расположенных в границах полос отвода федеральной автомобильной дороги А-144 "Курск-Воронеж-Борисоглебск"

Км 198 + (...)


лево




Примечание: привязки даны к опорам конструкций

 - места для размещения рекламных конструкций

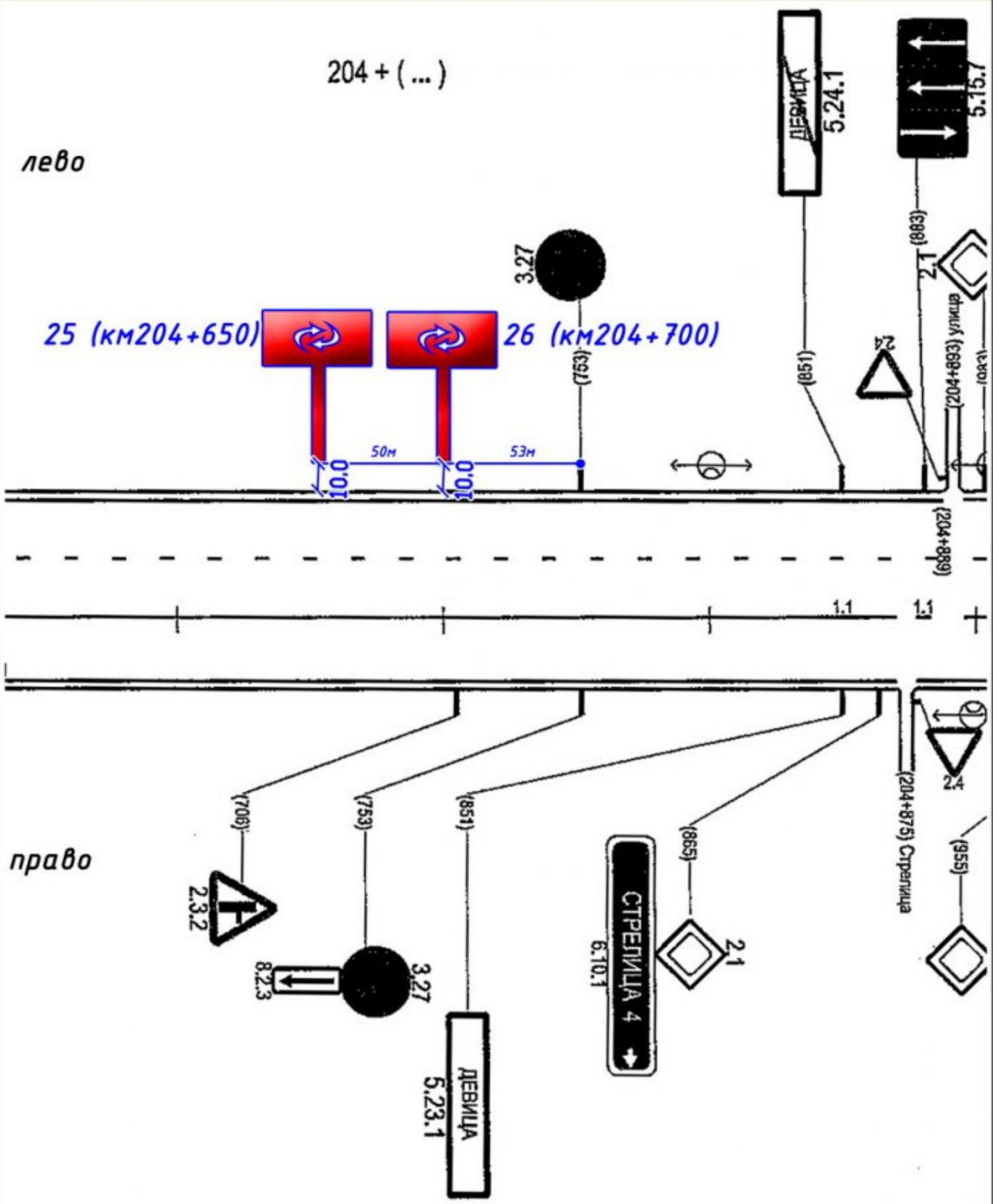
0 М 1:2000 100М



 Общество с ограниченной ответственностью  
ГрадИнжинирингПроект

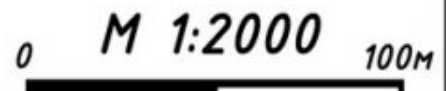


**ПОЗИЦИИ 25,26.** Схема размещения рекламных конструкций, расположенных в границах полос отвода федеральной автомобильной дороги А-144 "Курск-Воронеж-Борисоглебск"



Примечание: привязки даны к опорам конструкций

 - места для размещения рекламных конструкций



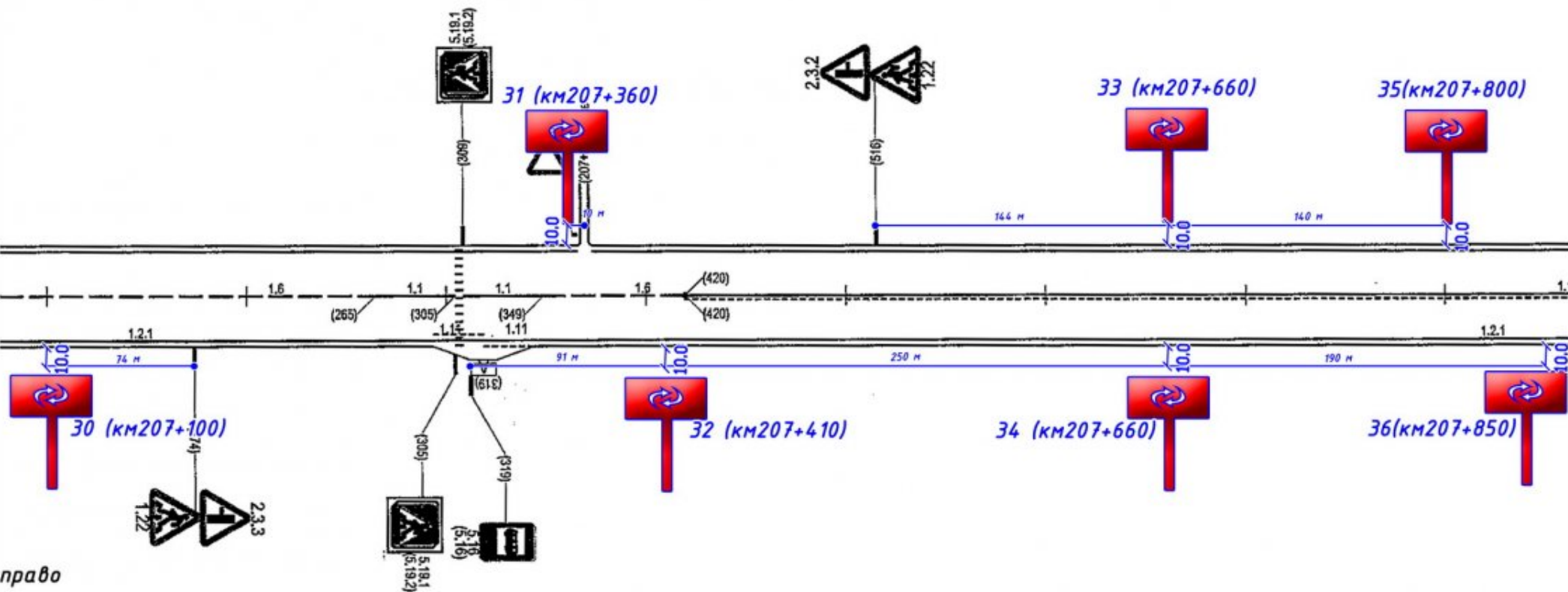




**ПОЗИЦИИ 30-36. Схема размещения рекламных конструкций, расположенных в границах полос отвода федеральной автомобильной дороги А-144 "Курск-Воронеж-Борисоглебск"**

Км 207 + (...)

лево



право

Примечание: привязки даны к опорам конструкций

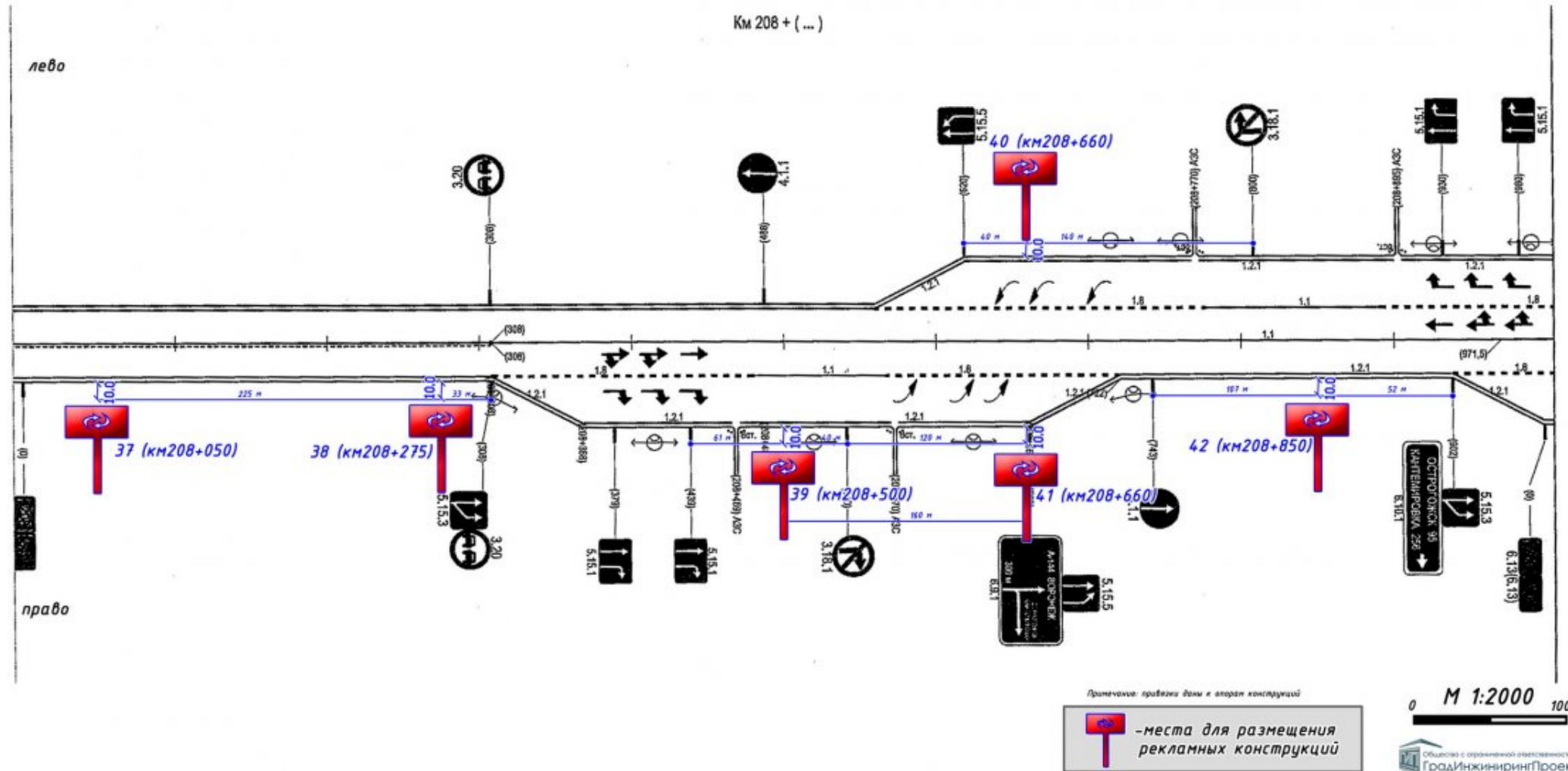


-места для размещения рекламных конструкций

0 М 1:2000 100м

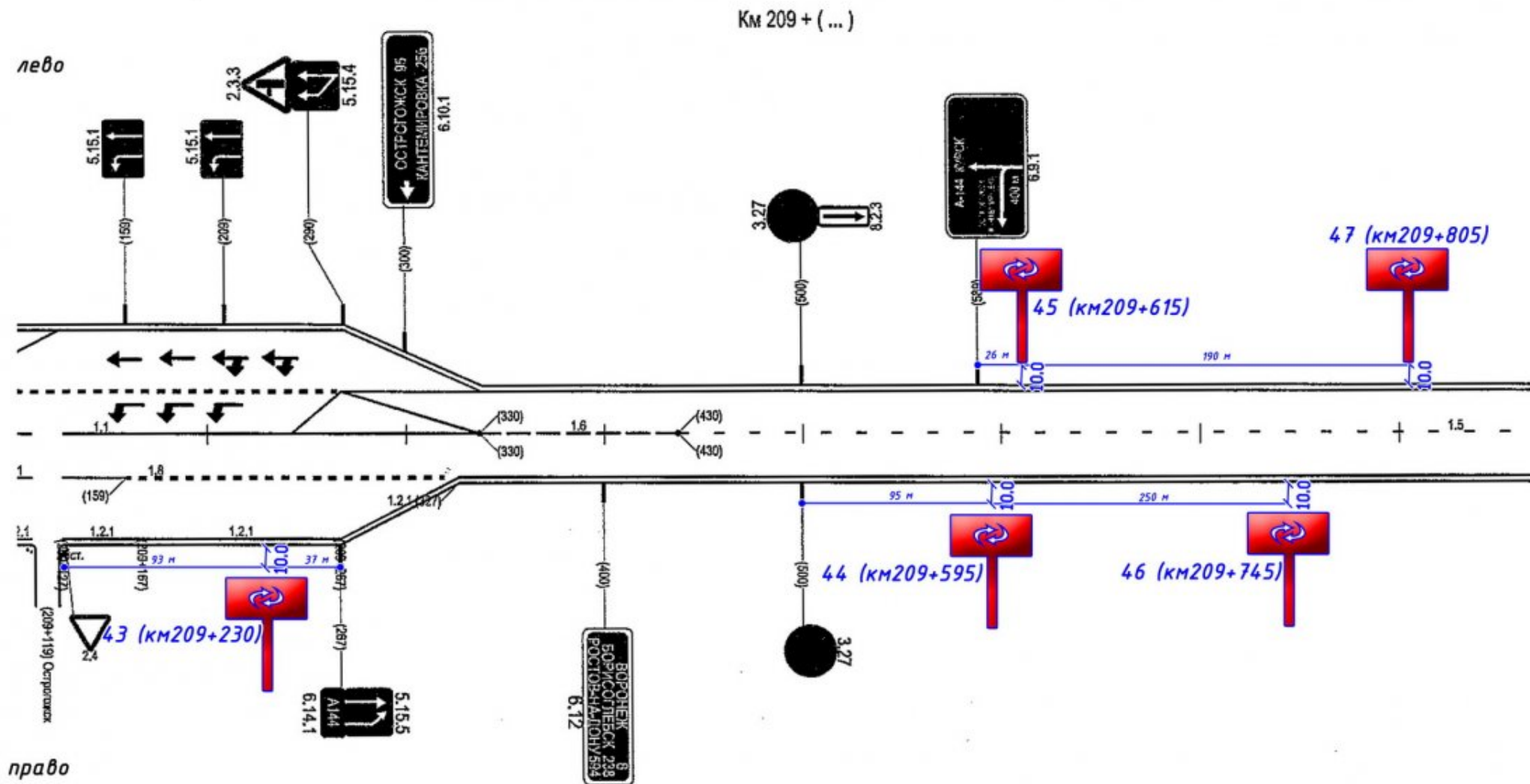
Общество с ограниченной ответственностью  
ГрадИнжинирингПроект

ПОЗИЦИИ 37-42. Схема размещения рекламных конструкций, расположенных в границах полос отвода федеральной автомобильной дороги А-144 "Курск-Воронеж-Борисоглебск"





ПОЗИЦИИ 43-47. Схема размещения рекламных конструкций, расположенных в границах полос отвода федеральной автомобильной дороги А-144 "Курск-Воронеж-Борисоглебск"



Примечание: привязки даны к опорам конструкций



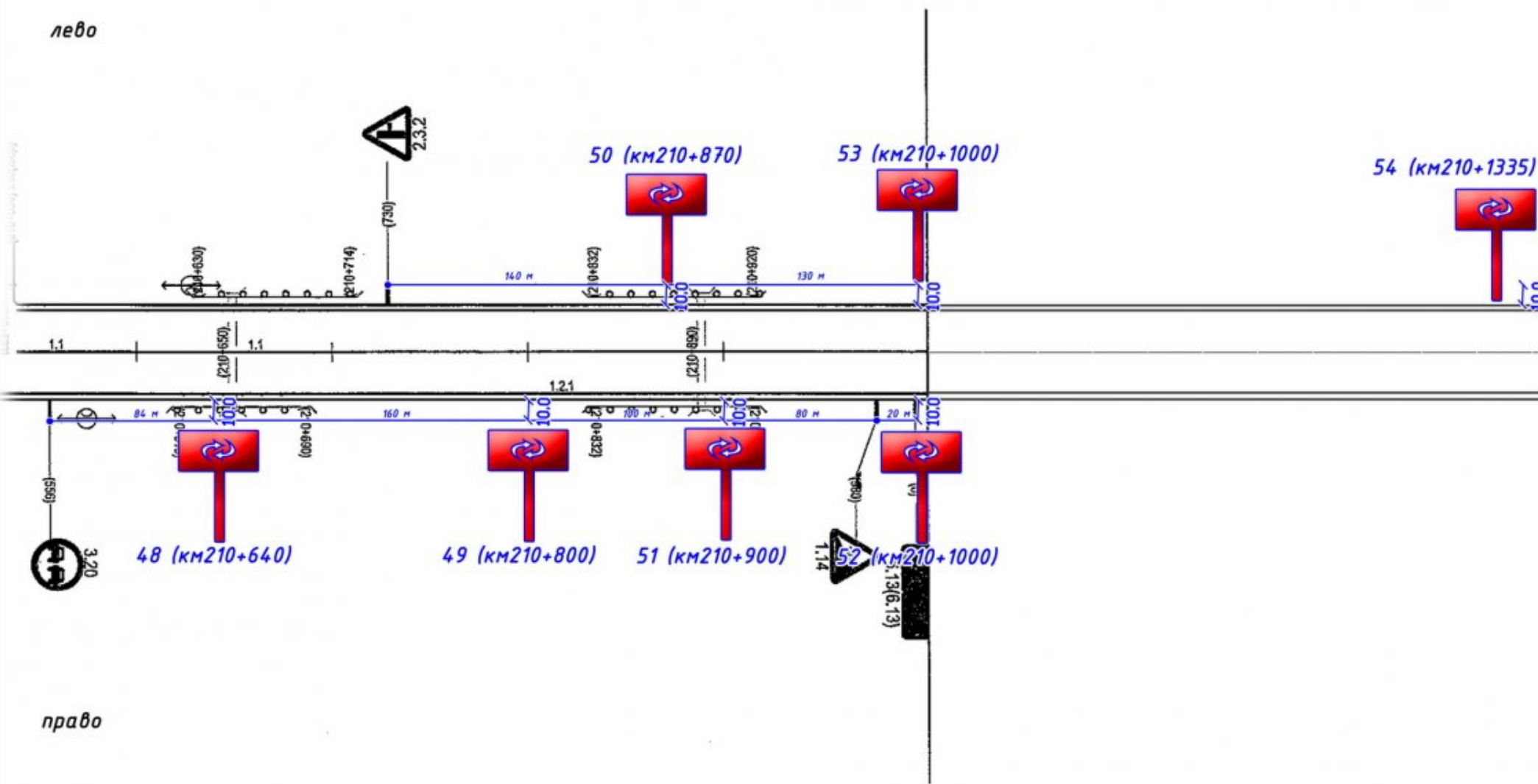
-места для размещения рекламных конструкций

0 М 1:2000 100м

**ПОЗИЦИИ 48-54. Схема размещения рекламных конструкций, расположенных в границах полос отвода федеральной автомобильной дороги А-144 "Курск-Воронеж-Борисоглебск"**

Км 210 + (...)

лево



Примечание: привязки даны к опорам конструкций

 - места для размещения рекламных конструкций

0 **M 1:2000** 100м

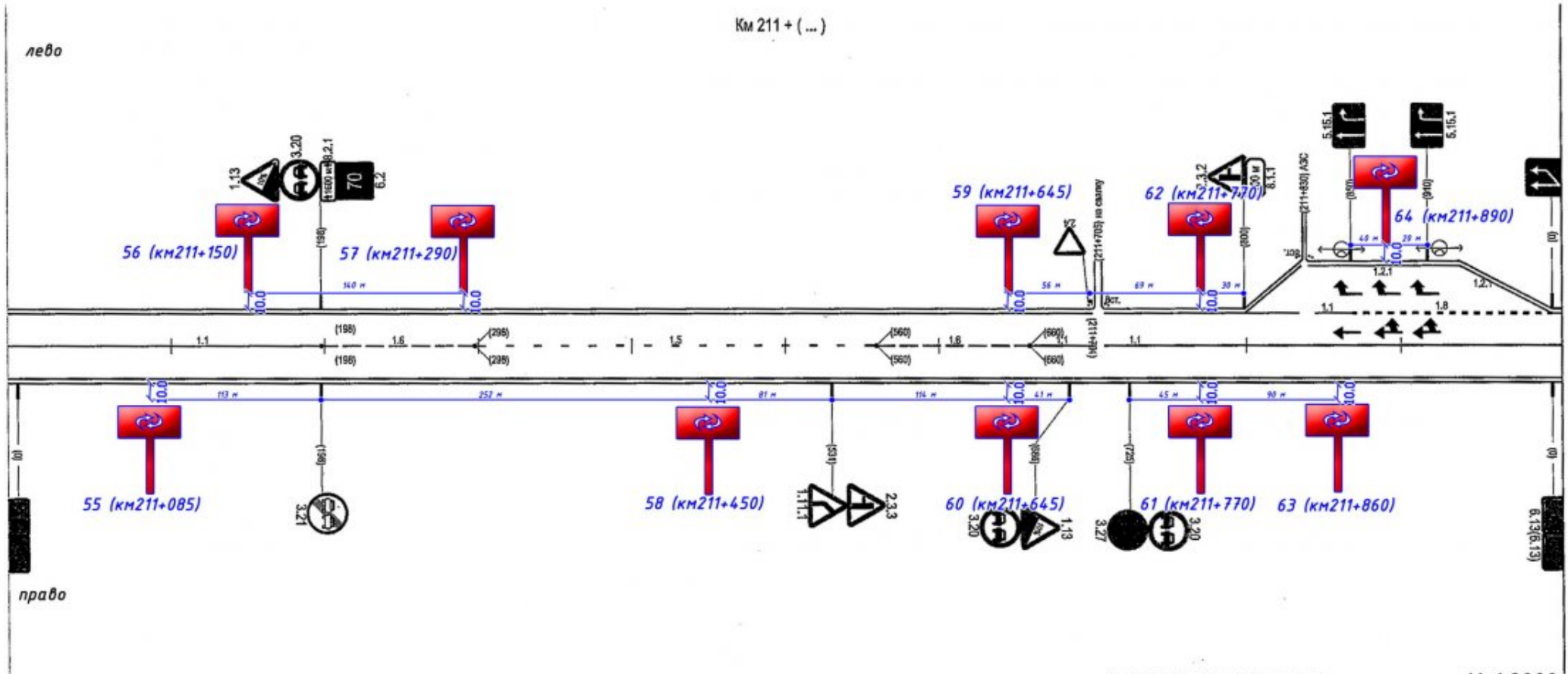
 Общество с ограниченной ответственностью  
ГрадИнжинирингПроект



ПОЗИЦИИ 55-64 . Схема размещения рекламных конструкций, расположенных в границах полос отвода федеральной автомобильной дороги А-144 "Курск-Воронеж-Борисоглебск"

Км 211 + ( ... )

лево



право

Примечание: правая доля и опоры конструкций

 - места для размещения рекламных конструкций

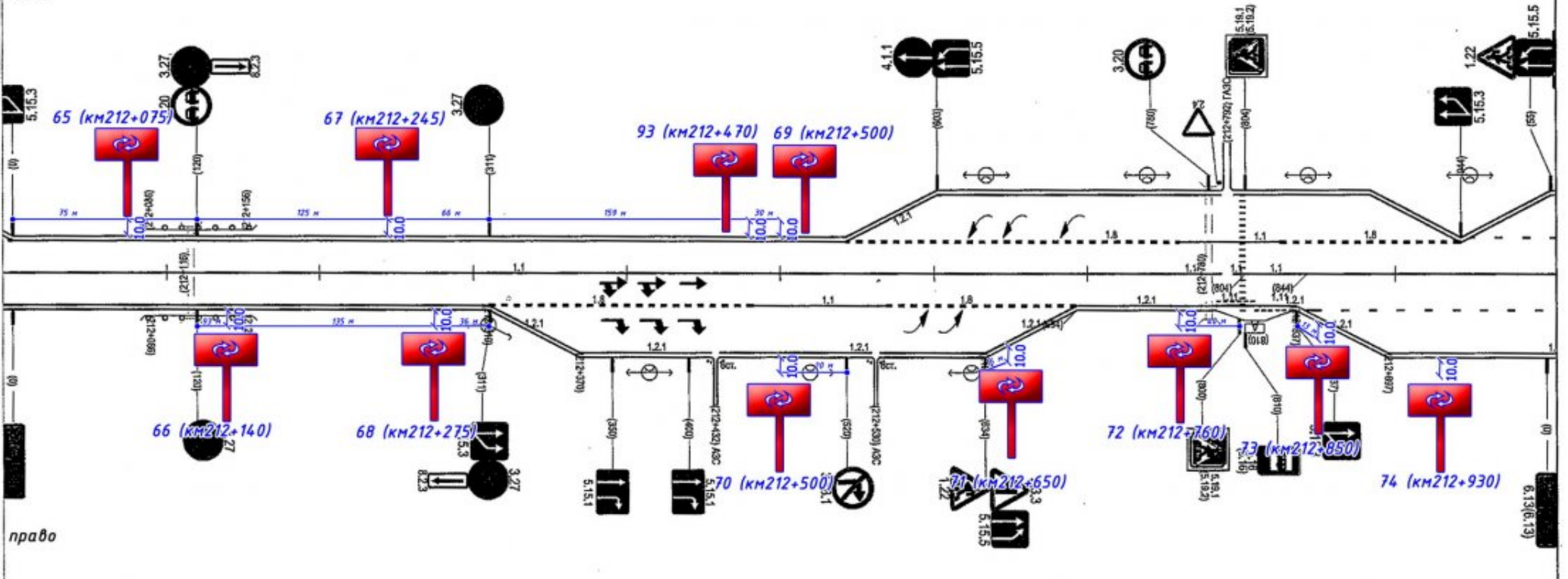
0 М 1:2000 100м

Общество с ограниченной ответственностью  
ГрадИнжинирингПроект

ПОЗИЦИИ 65-74,93 . Схема размещения рекламных конструкций, расположенных в границах полос отвода федеральной автомобильной дороги А-144 "Курск-Воронеж-Борисоглебск"

Км 212 + ( ... )

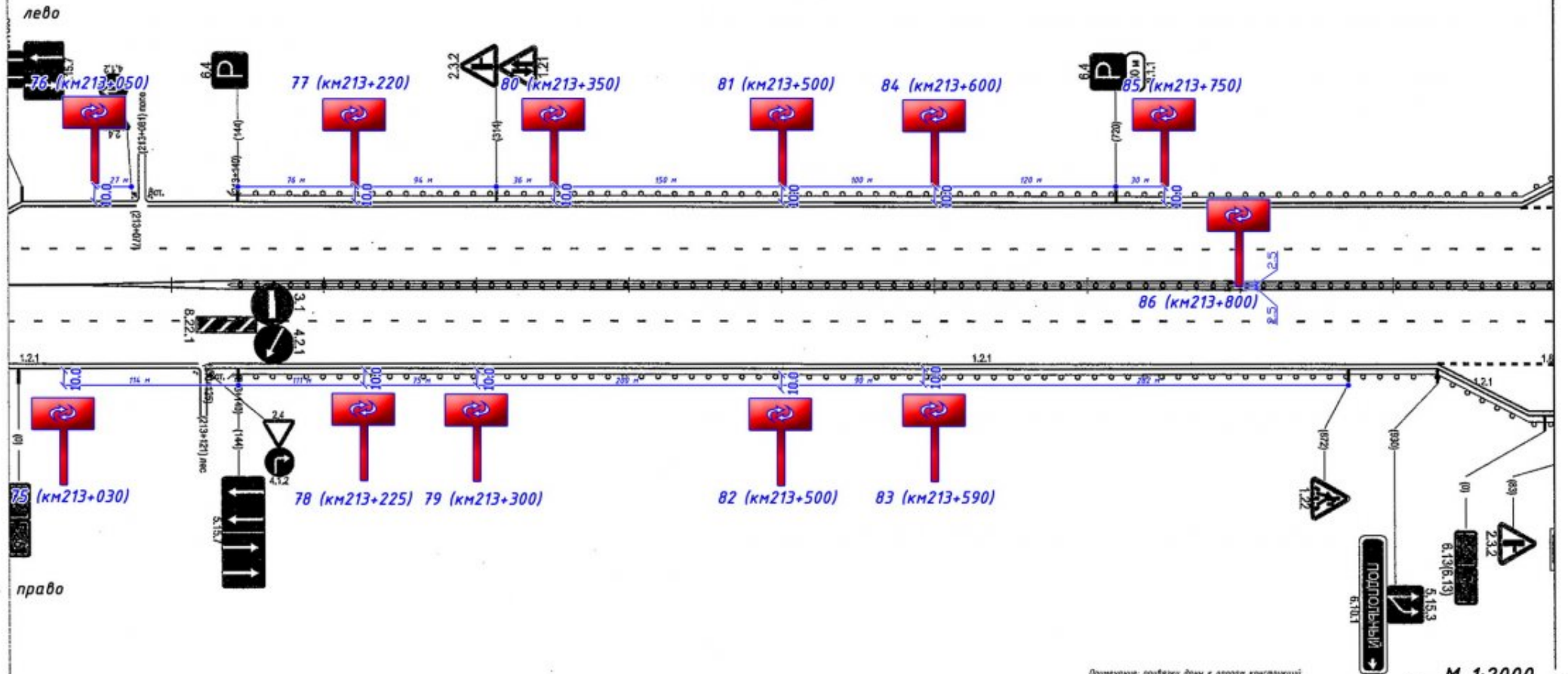
лево





**ПОЗИЦИИ 75-86 . Схема размещения рекламных конструкций, расположенных  
в границах полос отвода федеральной автомобильной дороги А-144 "Курск-Воронеж-Борисоглебск"**

Км 213 + (...)



Примечание: правая дорожка и опоры конструкций

 - места для размещения рекламных конструкций

0 М 1:2000 100м

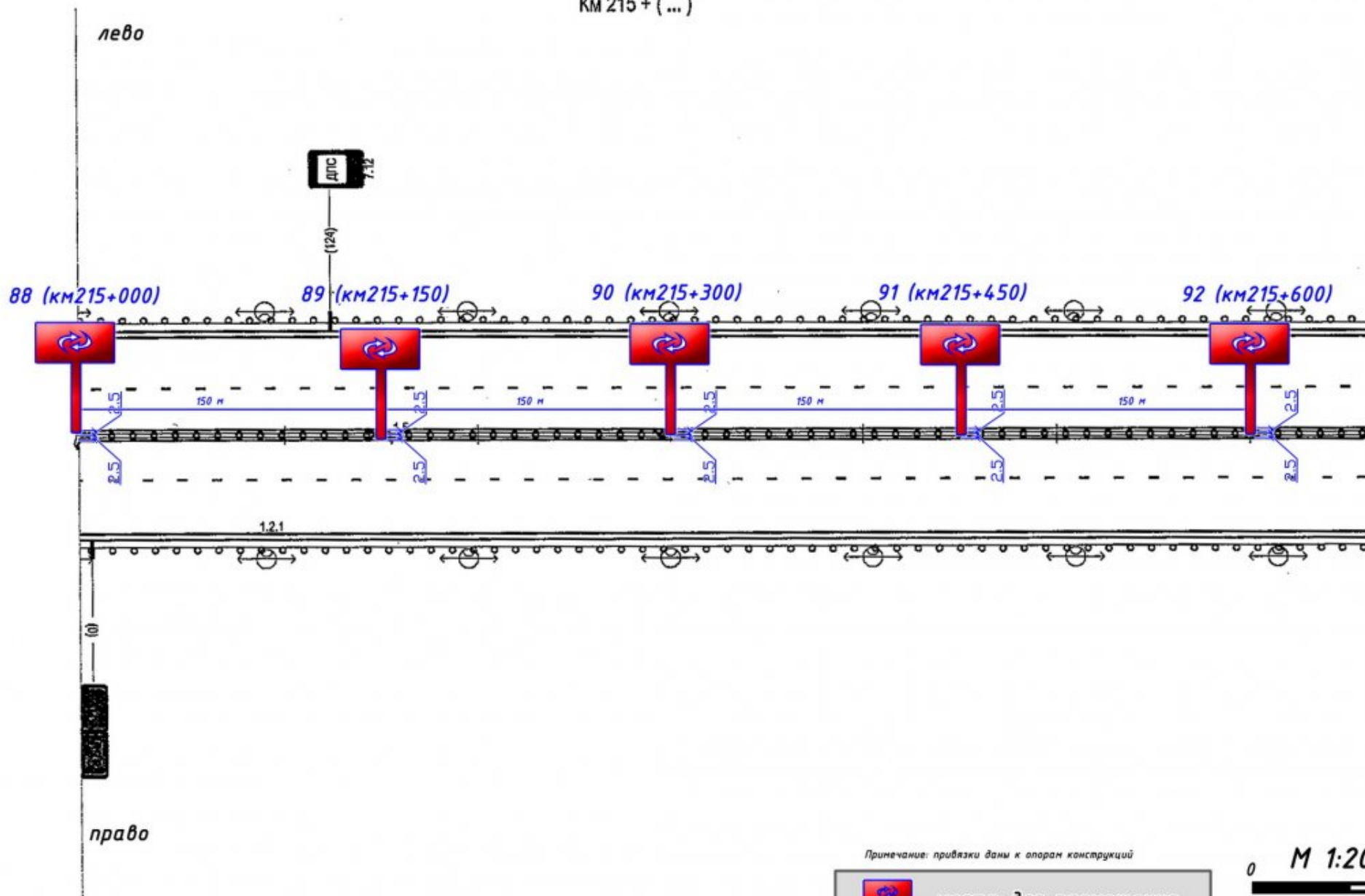
Общество с ограниченной ответственностью  
ГрадИнжинирингПроект





**ПОЗИЦИИ 88-92. Схема размещения рекламных конструкций, расположенных в границах полос отвода федеральной автомобильной дороги А-144 "Курск-Воронеж-Борисоглебск"**

Км 215 + (...)



лево

право

Примечание: привязки даны к опорам конструкций



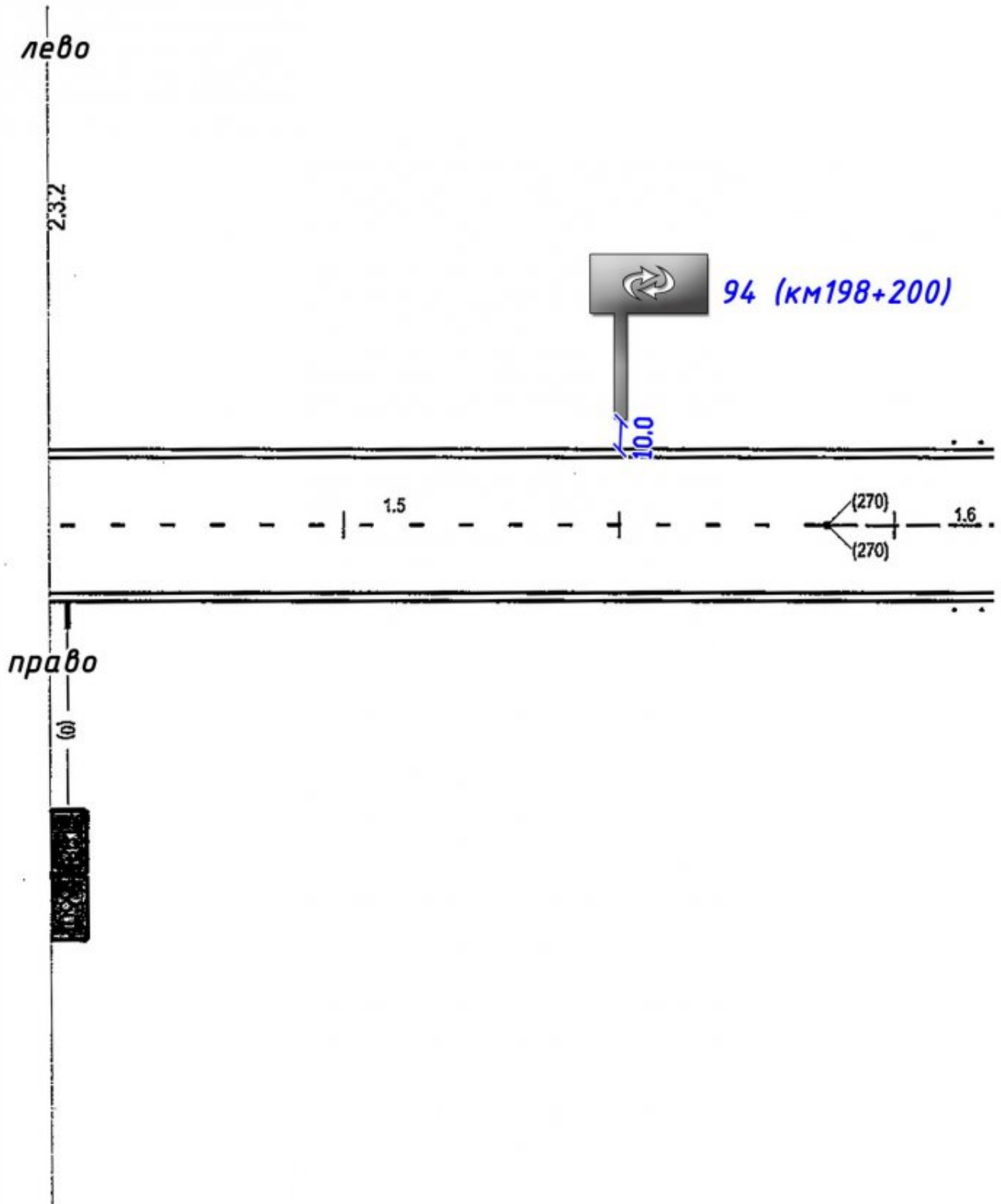
-места для размещения рекламных конструкций

0 М 1:2000 100м

Общество с ограниченной ответственностью  
ГрадИнжинирингПроект

**ПОЗИЦИЯ 94.** Схема размещения рекламных конструкций, расположенных в границах полос отвода федеральной автомобильной дороги А-144 "Курск-Воронеж-Борисоглебск"

Км 198 + ( ... )



Примечание: привязки даны к опорам конструкций



0 **М 1:2000** 100м



**Лист согласования схемы размещения рекламных конструкций**  
**на территории Семилукского муниципального района**

**Воронежской области**

**СОГЛАСОВАННО:**

Директор ОАО «Электротехническое управление»



Железнов С.А.  
(расшифровка)

17.09.2014г  
(дата)

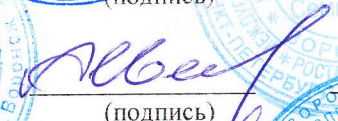
Начальник ОАО «Ростелеком»



Кальной В.А.  
(расшифровка)

19.09.2014  
(дата)

Генеральный директор ООО «Развитие»



Сильченко Э.П.  
(расшифровка)

16.09.2014г.  
(дата)

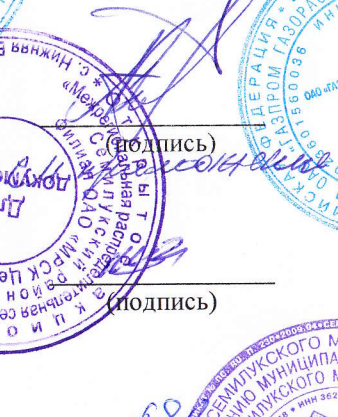
Директор филиала ОАО «Газпром газораспределение Воронеж» в г. Семилуки



Воротынец А.А.  
(расшифровка)

12.09.2014  
(дата)

Начальник Семилукского РЭС  
Филиала ОАО «МРСК Центра-Воронежэнерго»



Зуев Н.А.  
(расшифровка)

22.09.2014г  
(дата)

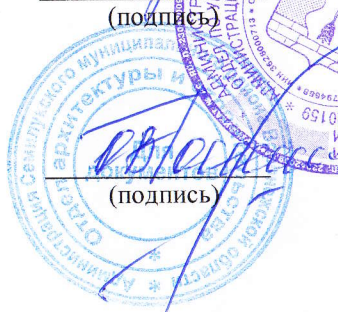
Руководитель отдела по управлению муниципальным имуществом и земельными ресурсами администрации Семилукского муниципального района



Афанасьева А.Е.  
(расшифровка)

11.09.2014г  
(дата)

Начальник отдела архитектуры и строительства администрации Семилукского муниципального района



Головина О.В.  
(расшифровка)

11.09.2014г.  
(дата)

Согласовано при условии:

1. Соблюдения охранной зоны газораспределительной 2 м в обе стороны.
2. Предусмотреть устройство футляров в местах пересечения коммуникаций с газораспределительной сетью.
3. Земельные участки расположенные в охранных зонах газораспределительных сетей, у их собственников не изымаются, а могут быть использованы ими с учетом ограничений (обременений) устанавливаемых Правилами охраны газораспределительных сетей №878 от 21.10.2000г
4. Беспрепятственного доступа к газораспределительным сетям для обслуживания данных сетей.
5. Все работы в охранной зоне газораспределительной сети вести только после письменного разрешения на производств работ.
6. Все работы в охранной зоне газораспределительной сети вести вручную, в присутствии представителя филиала ОАО «Газпром газораспределение Воронеж» в г.Семилуки

Директор филиала



А.А.Воротынцев



Согласовано при выполнении требований Правил охраны линий и сооружений связи Российской Федерации, утверждённых постановлением Правительства РФ от 9 июня 1995 г. № 578, а именно при условии:

1. Соблюдения охранной зоны линий связи по 2 м в обе стороны от трассы коммуникации связи.
2. Все работы в охранной зоне линий связи производить только после получения на руки письменного разрешения соответствующего подразделения ОАО «Ростелеком» на проведение этих работ.
3. Обеспечения при производстве и после выполнения работ беспрепятственного доступа работников ОАО «Ростелеком» к обслуживанию линий связи.

Начальник МрЦТЭТ г. Семилуки

Кальной В.А.

